



# Hábitat

Póliza de hogar de Zurich Seguros



## ¿Qué es Hábitat?

Es un seguro dirigido a que proteger los bienes muebles e inmuebles pertenecientes al asegurado.

### Bienes Asegurados:

**Estructura:** Inmueble, construcciones, instalaciones permanentes cuya estructura es de concreto armado o de hierro revestido de concreto armado en sus paredes, techo y platabanda

**Contenido:** Pertenencias, mobiliario en general, artefactos eléctricos, lámparas, lencería, efectos personales del asegurado o de los miembros de su familia o de sus empleados domésticos por los cuales sea responsable

## Coberturas

<b>COBERTURAS</b>	<b>% Suma Asegurada ESTRUCTURA</b>	<b>% Suma Asegurada CONTENIDO</b>
<b>Cobertura de Asistencia Domiciliaria</b>		
<b>Incendio</b> , Relámpago o Rayo, Explosión, Caída de Aeronaves u Objetos Desprendidos de éstas, Agua u otros Agentes de Extinción.	<b>100%</b>	<b>100%</b>
<b>Motín</b> , Disturbios Laborales y Daños Maliciosos	<b>100%</b>	<b>100%</b>
<b>Robo, Asalto y Atraco</b>		<b>100%</b>
<b>Daños por Agua</b>	<b>20%</b>	<b>20%</b>
<b>Inundación</b>	<b>20%</b>	<b>20%</b>
<b>Extensión de Coberturas:</b> Impacto de Vehículos Terrestres, Huracán, Ventarrón, Tempestad, Humo, Caída de Árboles, Rotura o Caída de Antenas de Radio y TV, sus Accesorios y Mástiles	<b>100%</b>	<b>100%</b>
<b>Terremoto</b> o Temblor de Tierra.	<b>100%</b>	<b>100%</b>
Rotura de Vidrios y Cristales	<b>5%</b>	
Daños a Equipos Electrónicos		<b>5%</b>
<b>SERVIHOGAR</b>		

## Coberturas

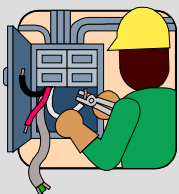
<b>COBERTURAS</b>	<b>% Suma Asegurada ESTRUCTURA</b>	<b>% Suma Asegurada CONTENIDO</b>
<b>Cobertura de Asistencia Domiciliaria</b>		
<b>Hurto</b>		<b>20%</b>
Accidentes personales de empleados domésticos		<b>Bs 2.500</b>
<b>RCG Familiar</b>	<b>5%</b>	<b>5%</b>
<b>RCG Vecinos</b>	<b>5%</b>	<b>5%</b>
<b>SERVIHOGAR</b>		

## SERVIHOGAR:



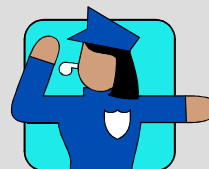
### **AMBULANCIA:**

Servicio urbano de ambulancia hasta el centro hospitalario más cercano, para los residentes del hogar, personal doméstico y visitantes. (2 eventos al año por persona)



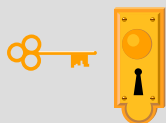
### **ELECTRICIDAD:**

Reparaciones de cortocircuitos o restituir el suministro de energía. (2 eventos al Año – Máx.: Bs. 400)



### **SEGURIDAD:**

En caso de emergencia, cuenta con servicio de vigilancia que garantiza la seguridad de su familia y sus bienes. (Hasta 48 Horas de Vigilancia)



### **CERRAJERIA:**

Asistencia por pérdida, extravío, robo de llaves o inutilización de cerraduras (3 eventos al Año – Máx: Bs. 400)



### **HOSPEDAJE DE MASCOTAS:**

Cubre gastos de alojamiento para mascotas en caso de viaje del asegurado (Hasta 5 Noches – Bs. 30 Diarios)



### **PLOMERIA:**

Reparación de rotura de tuberías, llaves u otras instalaciones fijas. (4 eventos al Año – Máx Bs. 400)



### **RECAMBIO DE VIDRIOS:**

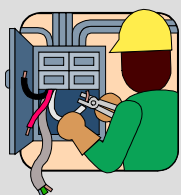
Reposición e instalación de los vidrios y cristales de la estructura del hogar que hallan sufrido daños por rotura

## SERVIHOGAR:



### **GUARDA MUEBLES:**

Si por causa de un siniestro los muebles quedasen expuestos a sufrir algún daño, se prestará el servicio de guardamuebles (1 semana)



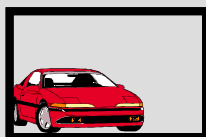
### **REPARACIÓN DE LÍNEA BLANCA:**

Asistencia en caso que algún artefacto de línea blanca sufra algún daño  
(2 eventos al Año – Máx.: Bs. 300)



### **PRESTAMO DE COMPUTADOR PERSONAL:**

En caso que el computador del hogar sufriese un daño a causa de un siniestro en el hogar (7 día continuos)



### **AUTO DE RESPUESTO PARA LA FAMILIA:**

Si el vehículo del asegurado quedase inmovilizado a causa de un siniestro en el hogar.(5 días continuos)



### **SERVICIO DE CONEXIÓN DE EMERGENCIAS:**

Apoyo con todas las llamadas de enlace y Emergencia con servicio públicos (Ilimitado)



### **TAXI DE EMERGENCIA:**

Servicio de taxi en caso de emergencias en el hogar (2 eventos al Año – 1Traslado de ida y 1 vuelta)



### **SERVICIO DE LLAMADA DE EMERGENCIAS:**

Reposición e instalación de los vidrios y cristales de la estructura del hogar que hallan sufrido daños por rotura